



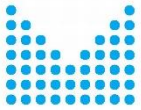
Realizováno v rámci předem definovaného
projektu 4

„Spolupráce Police ČR s mezinárodními subjekty a orgány územní samosprávy“

reg. číslo: NF-MV-PDP-04-2020

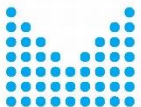
Spolufinancováno z Finančního mechanismu Norsko 2014 – 2021

*„Working together for a **safe** Europe“*

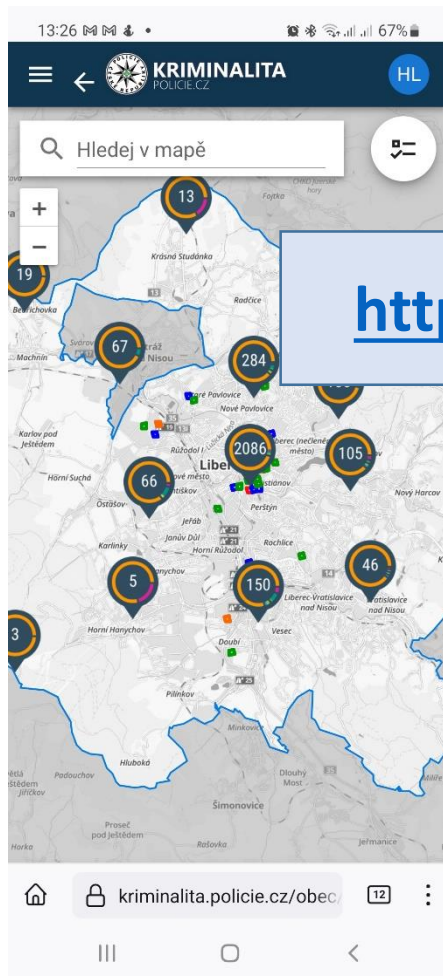


Širší kontext využití map kriminality pro účely prevence kriminality

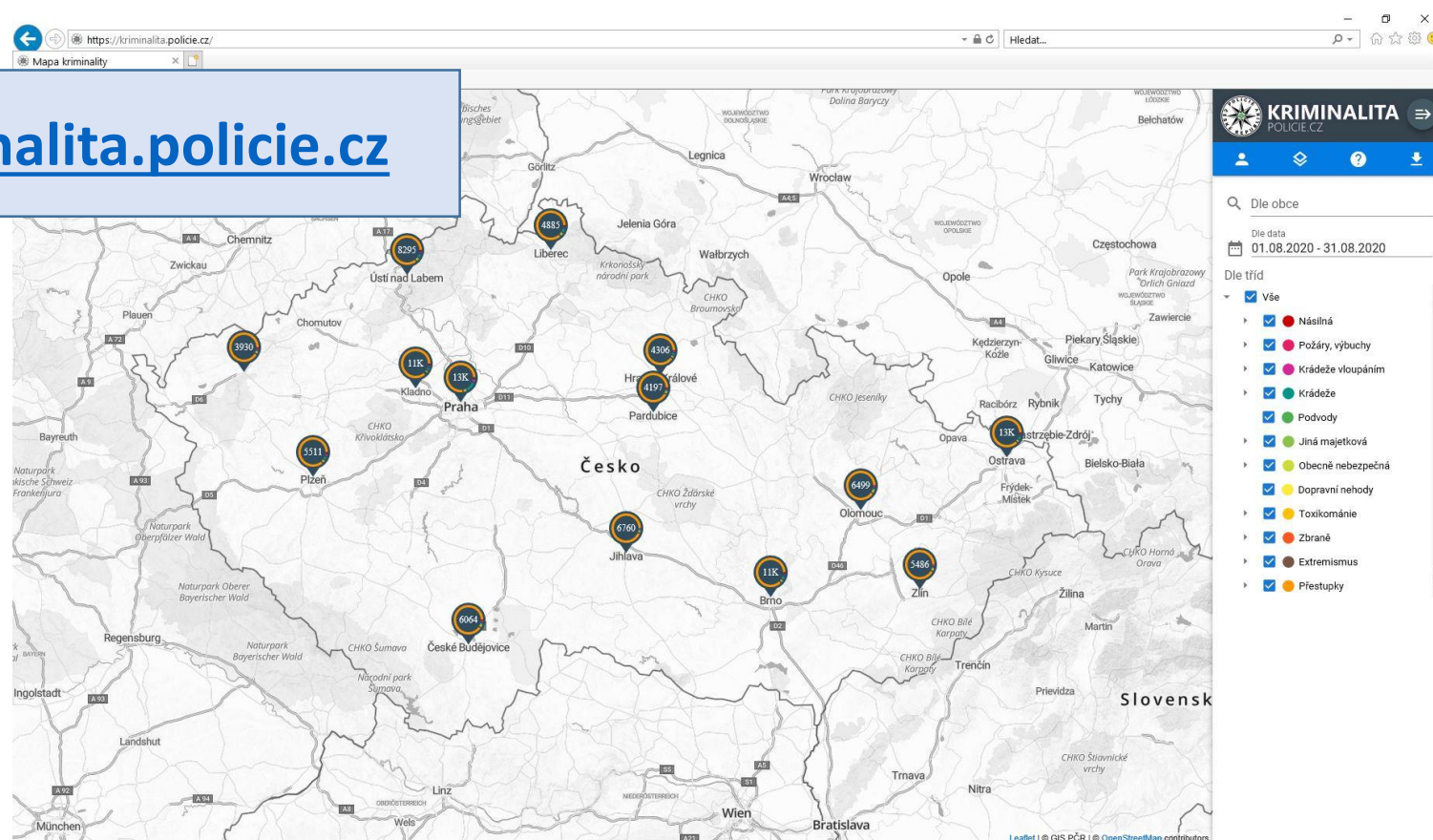
Ing. Helena Linhartová
odbor prevence kriminality Ministerstva vnitra ČR



Co jsou mapy kriminality?



<https://kriminalita.police.cz>





MINISTERSTVO VNITRA
ČESKÉ REPUBLIKY

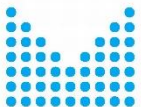
Vznik mapy kriminality?



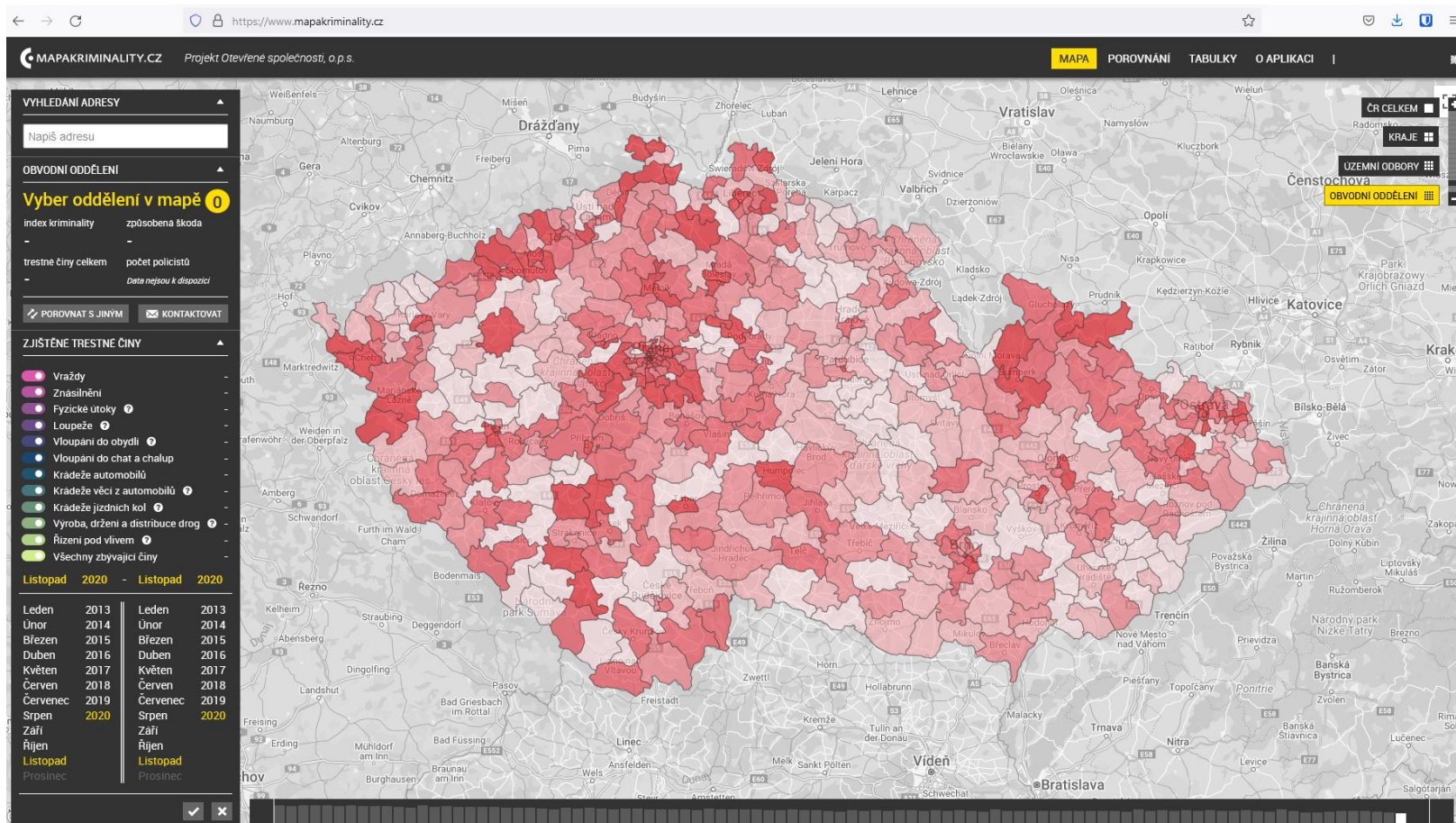
Evropská unie
Evropský sociální fond
Operační program Zaměstnanost

Mapy budoucnosti II – využití prostorových dat pro vytvoření a pilotní ověření nástrojů a postupů pro analýzu a predikci kriminality za účelem jejího předcházení a potírání, r. č.: CZ.03.4.74/0.0/0.0/15_025/0010253

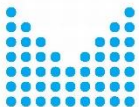
Termín realizace projektu: 1. 3. 2019 - 31. 8. 2022



Mohou se splést?

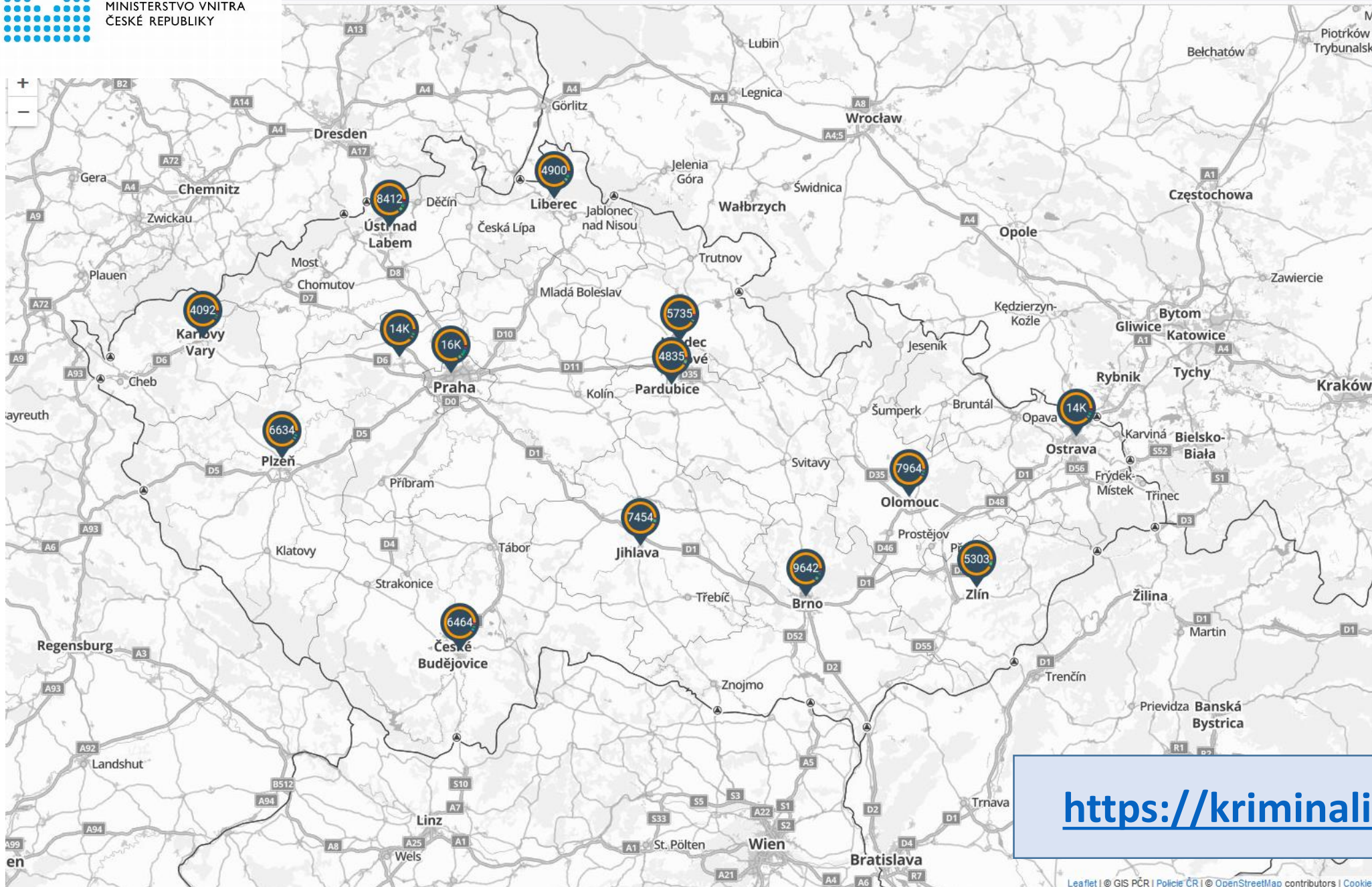






MINISTERSTVO VNITRA
ČESKÉ REPUBLIKY

<https://kriminalita.policie.cz>



DLE OBCE

Vyhledat obec

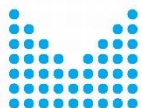
DLE DATA

Vybrat období
1. 9. 2022 - 30. 9. 2022

DLE TŘÍD

- ☒ Vše
- ☒ ● Násilná
- ☒ ● Požáry, výbuchy
- ☒ ● Krádeže vloupáním
- ☒ ● Krádeže
- ☒ ● Podvody
- ☒ ● Jiná majetková
- ☒ ● Obecně nebezpečná
- ☒ ● Dopravní nehody
- ☒ ● Toxikománie
- ☒ ● Zbraně
- ☒ ● Extremismus
- ☒ ● Přestupky

<https://kriminalita.policie.cz>



7. 10. 2021 - 7. 10. 2022

Liberec

- Statistiky
- Mapa
- Přestupky
- Stažení dat
- Licenční podmínky
- Správa API tokenů

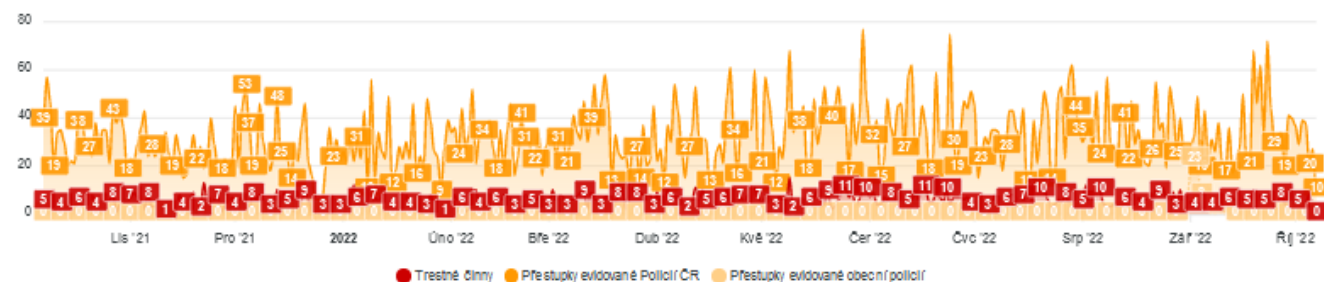
Trestných činnů celkem za období
2032

Přestupků celkem za období
11850

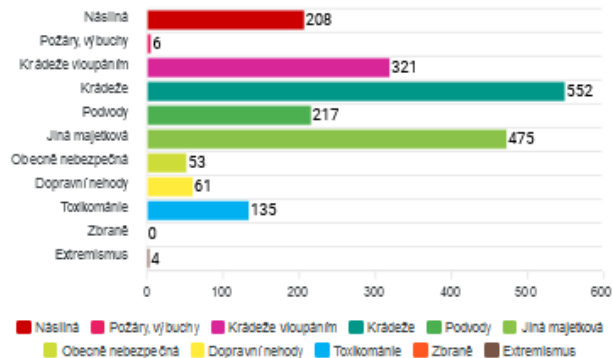
Přestupky v evidenci PČR
11749

Přestupky evidované obcí
101

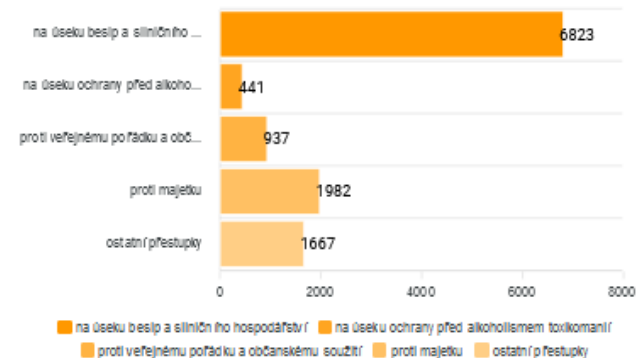
Evidence deliktů v obci

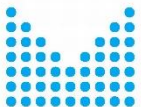


Skladba trestné činnosti na území obce



Skladba přestupků na území obce





Moje obec
Praha

Statistiky

Mapa

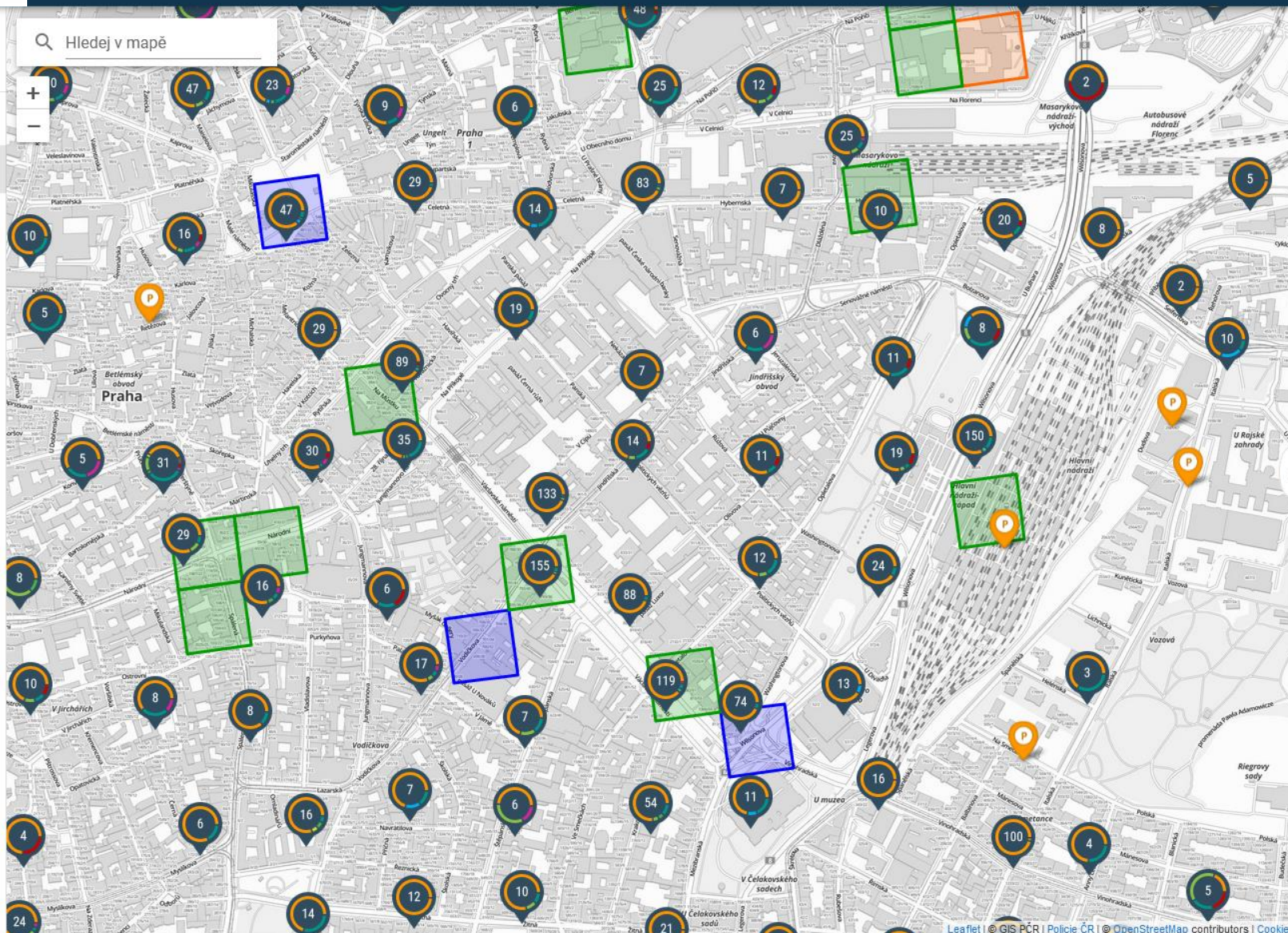
Přestupky

Stažení dat

Licenční podmínky

Správa API tokenů

Hledej v mapě



Die data

1. 9. 2022 - 30. 9. 2022

Die tříd

- ☒ Vše
 - ☒ Násilná
 - ☒ Požáry, výbuchy
 - ☒ Krádeže v lupáním
 - ☒ Krádeže
 - ☒ Podvody
 - ☒ Jiná majetková
 - ☒ Obecně nebezpečná
 - ☒ Dopravní nehody
 - ☒ Toxikomanie
 - ☒ Zbraně
 - ☒ Extremismus
 - ☒ Přestupky

☒ Zobrazit data predikce

Den:

-3 dny -2 dny včera dnes zítra pozítří 3 dny

Směna:

- ☒ denní (7:00 - 19:00)
- ☐ noční (19:00 - 7:00)

Typ dat:

- ☐ pouze trestné činy
- ☒ trestné činy i přestupky

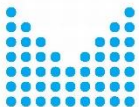
Míra rizika:

- ☒ nízká
- ☒ vyšší
- ☒ nižší
- ☒ vysoká

Další možnost práce s daty

- stažení dat z webu
- zpracování v QGIS, MS Excell, Tableau, Power BI, aj.
- využití příruček



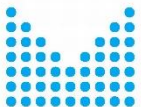


Další možnost práce s daty

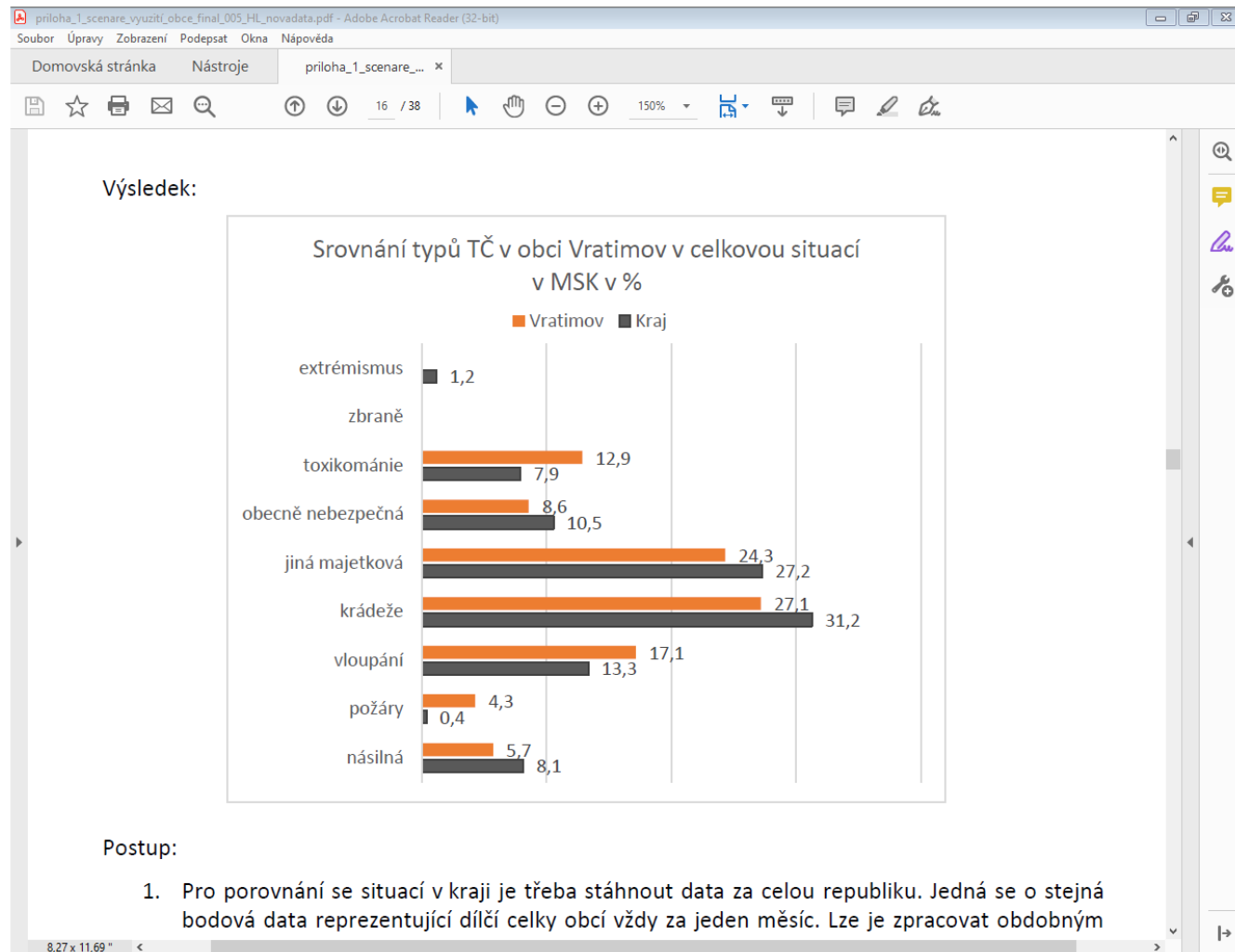
Obsah

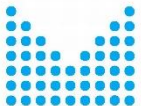
Popis dat	3
1. Data o kriminalitě pro veřejnost	3
2. Data o kriminalitě pro obce	3
3. Voronoiovy diagramy	3
Použité softwarové nástroje	5
Excel	5
QGIS v aktuální verzi (v materiálu použita verze 3.22 Białowieża)	5
GeoDA	5
Základní úkony a příprava dat	6
Graf 1: Počty celkových trestných činů a přestupků během vybraného období v obci	6
Graf 2: Struktura trestných činů a přestupků v celém sledovaném období	7
Možné využití v praktických otázkách	11
Příklad 1: Chceme vědět, jaká je struktura kriminality v mé obci a jejích jednotlivých částech (ZSJ, KÚ)	11
Příklad 2: Chceme zjistit, jestli v naší obci existují anomální kriminální lokality	13
Příklad 3: Chceme obec porovnat s jinou podobnou obcí	15
Příklad 4: Chceme zjistit, jak je na tom naše obec v porovnání s krajským průměrem	15
Příklad 5: Chci vědět, který okres v ČR má nejvíce kriminality v poměru k počtu obyvatel	17
Příklad 6: Chci vědět, ve které části mé obce se nejčastěji dějí přestupky (číslo 97)	20
Příklad 7: Chci vědět, ve kterém kraji se páchá nejvíce krádeží v porovnání s počtem obyvatel	21
Příklad 8: Chceme vědět, který den v týdnu se páchá nejčastěji trestná činnost v mé obci	23
Příklad 9: Budeme chtít vypočítat index kriminality v obcích Moravskoslezského kraje a zobrazit ho v kartogramu (mapa s barevnou stupnicí, podle intenzity daného jevu standardizovaného na určitou jednotku)	26
Příklad 10: Chceme vědět, zda je patrný nárůst kriminality po otevření obchodního centra v mé obci	28
Příklad 11: Chceme vědět, jaký je nápad a struktura trestné činnosti a přestupků v okolí restaurací v dané obci s cílem identifikovat ty nejhorší restaurace z tohoto pohledu	31
Příklad 12: Chceme vědět, zda se změnil nápad a struktura trestné činnosti a přestupků v lokalitách, kde je v působnosti např. zvýšená aktivita preventistů kriminality	34
Příklad 13: Chceme vědět, jak se změnil nápad deliktů v obci za dva po sobě jdoucí týdny	36



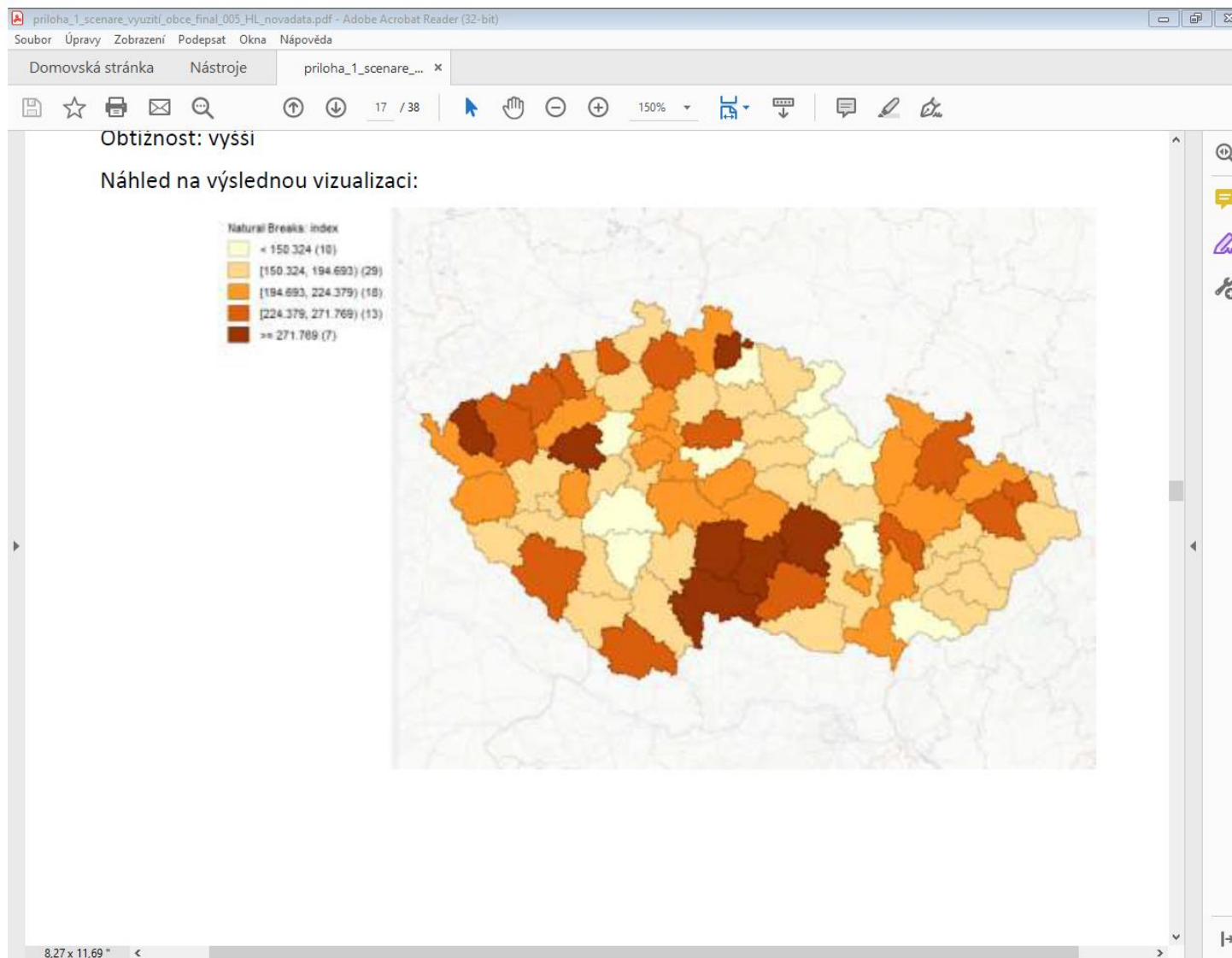


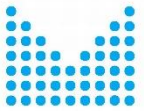
Další možnost práce s daty



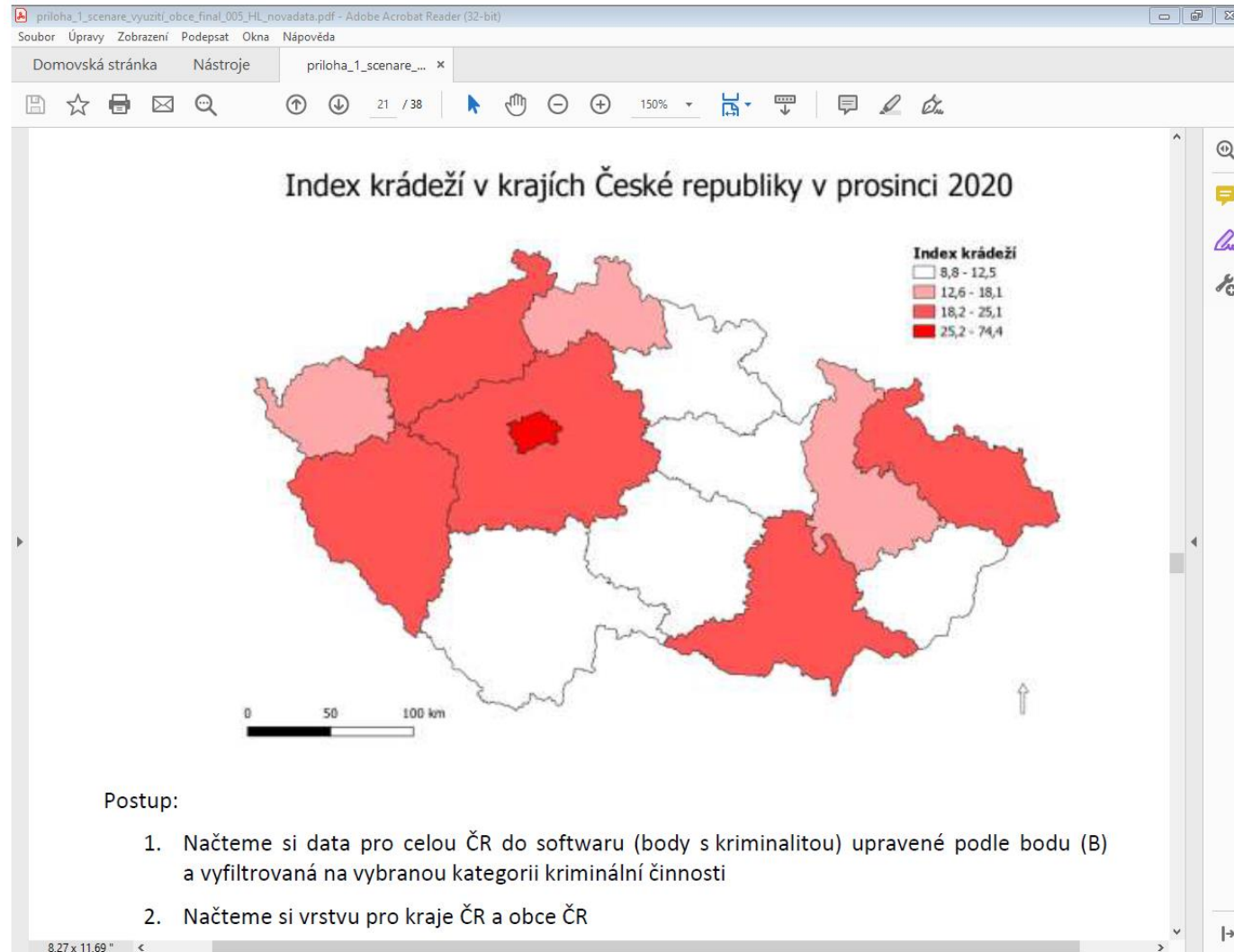


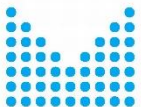
Další možnost práce s daty



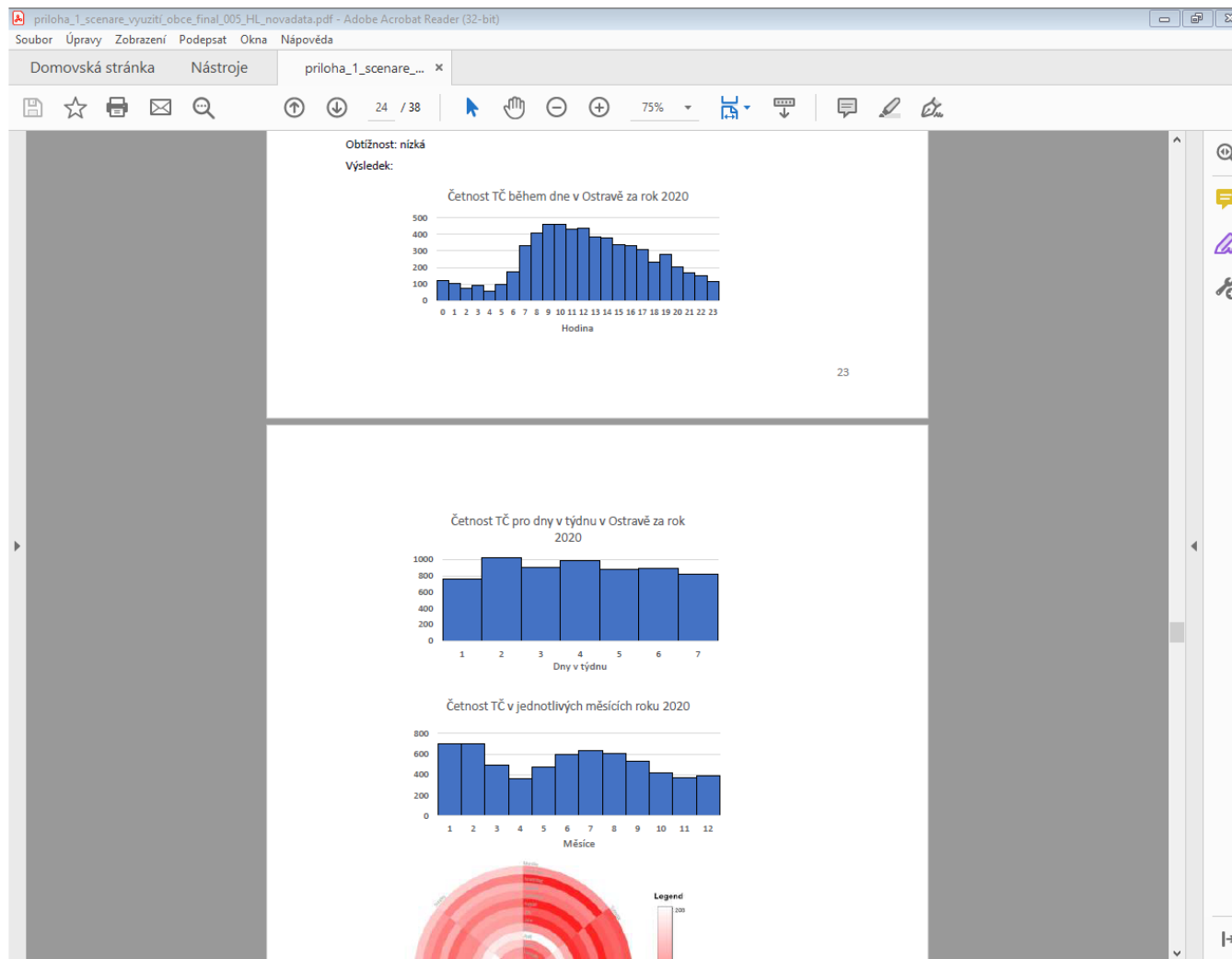


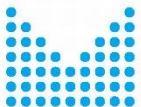
Další možnost práce s daty





Další možnost práce s daty





Další možnost práce s daty

priloha_1_scenare_vyuziti_obce_final_005_HL_novadata.pdf - Adobe Acrobat Reader (32-bit)


Soubor Úpravy Zobrazení Podepsat Okna Nápověda

Domovská stránka Nástroje priloha_1_scenare_vyuziti_obce_final_005_HL_novadata.pdf

31 / 38 100%

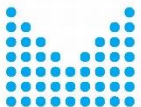
Příklad 11: Chceme vědět, jaký je nápad a struktura trestné činnosti a přestupků v okolí restaurací v dané obci s cílem identifikovat ty nejhorší restaurace z tohoto pohledu.

Délka práce: 45 minut
Použitý SW: QGIS
Použitá data: bodová data o kriminalitě pro obec, lokalizace restaurací v obci
Obtížnost: vysoká
Náhled na výslednou vizualizaci:



1. Načteme si data o kriminalitě (trestné činy i přestupky) pro danou obec do softwaru QGIS. Výběr časového období je volitelný, vhodné je delší časové období (minimálně měsíc)

2. Dále je potřeba přidat další vrstvu, která bude obsahovat lokalizaci restaurací v obci, které budou vstupovat do analýzy. Pro tento účel je možné postupovat různě. Buď je možné opakovat bod 2 úkolu výše a postupně vytvářet body (vektORIZOVAT) reprezentující restaurace nebo je možné využít interní bodovou vrstvu restaurací dané obce (pokud taková existuje)

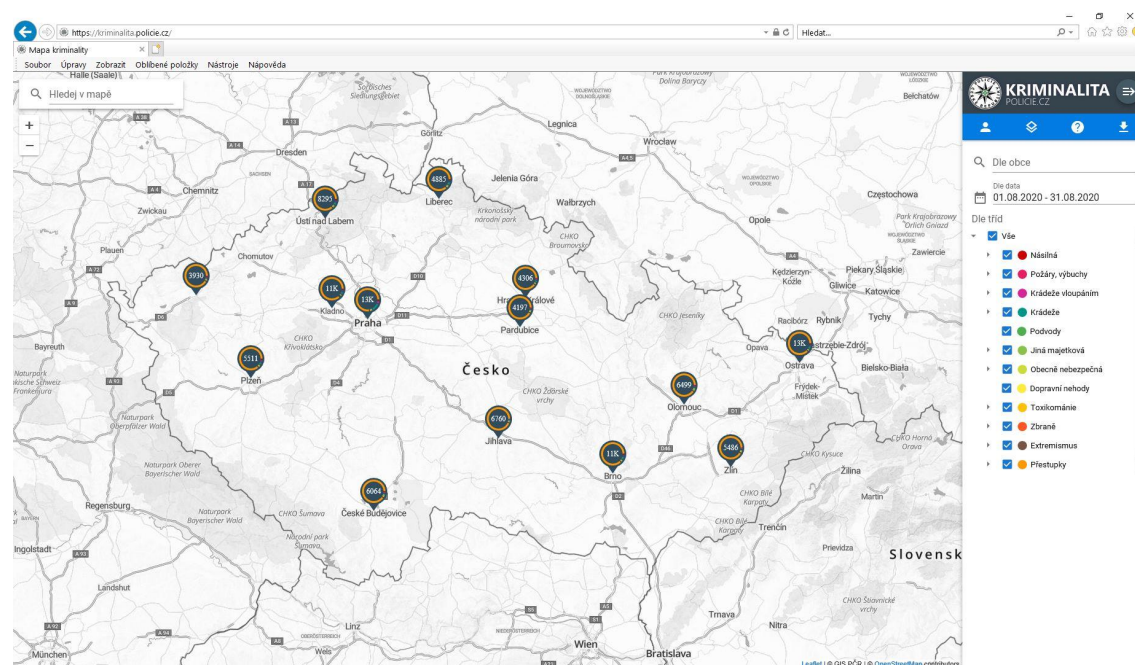


MINISTERSTVO VNITRA
ČESKÉ REPUBLIKY

Děkuji za pozornost!

Ing. Helena Linhartová
odbor prevence kriminality MV ČR

helena.linhartova@mvcv.cz



<https://kriminalita.policie.cz>